

roof-klick®



SISTEMA DE FIXAÇÃO OCULTA

A sustentabilidade como princípio

A sustentabilidade na construção já não é tanto uma questão de princípio mas também um imperativo essencial: ela permite que a indústria da construção satisfaça as necessidades das populações a nível do seu bem estar minimizando o seu impacto no ambiente natural e nos recursos das futuras gerações.

Roof-Klick® é um sistema construtivo para o revestimento de edifícios que na sua concepção teve precisamente essa preocupação, quer pela flexibilidade das suas soluções construtivas quer pela matéria prima base, o alumínio.

As soluções Roof-Klick® têm a facilidade de se ajustarem aos requisitos mais exigentes do pacote construtivo que lhe permitem atingir a eficácia térmica necessária ou exigível para o edifício, reduzindo os consumos energéticos para a manutenção dos níveis de conforto.

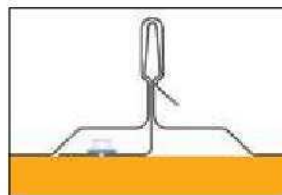
O sistema

O princípio do sistema Roof-Klick® é o de fixação oculta com junta "clificada" manualmente, garantindo coberturas com inclinações a partir dos 3° (5,2%).

Contrariamente a outros sistemas de fixação oculta, o sistema Roof-Klick® ao não utilizar presilhas ou cliques para a ligação entre bandejas, é especialmente fácil e rápido de aplicar.

Devido à geometria de engate da sua junta longitudinal, permite que esta não seja aberta devido á acção dos ventos.

A matéria prima por excelência é o alumínio podendo para soluções mais económicas ser fabricado em aço.



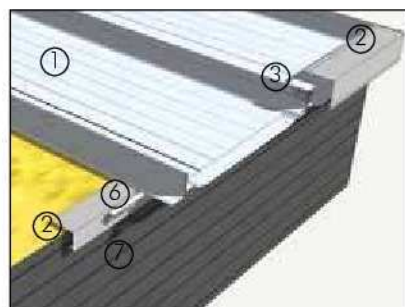
É composto por uma gama de componentes concebidos especialmente para cada situação que no seu conjunto garantem a consistência e a viabilidade da solução.

Características

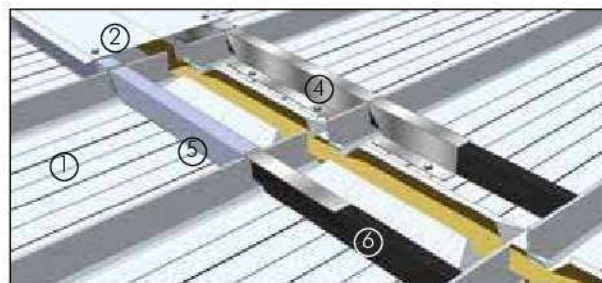
Wulmor - RoofKlick® 50 / 400	Material	Espessura (mm)	Peso (Kg/m²)	Distância de fixação (ml)	Comprimento máximo (ml)
	Aço	0,65	7,65	1,50	16,00
	Alumínio	0,65	2,68		

Os componentes

O sistema Roof-Klick® apresenta um conjunto de componentes especialmente desenhados de modo a garantir não só uma estanquidade perfeita mas também uma fácil e correcta aplicação.



1. Bandeja Roof-Klick®
2. Remate
3. "L" apoio remate
4. Apoio corta-vento
5. Corta-vento
6. Vedante EPDM
7. Perfil de beirado



Apoio corta-vento



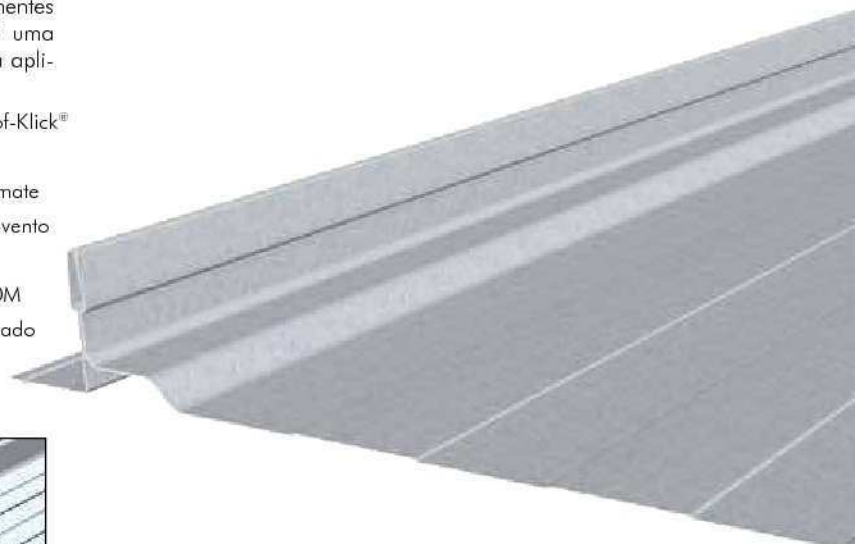
Elemento de estanquidade



Corta-vento



Garra lateral

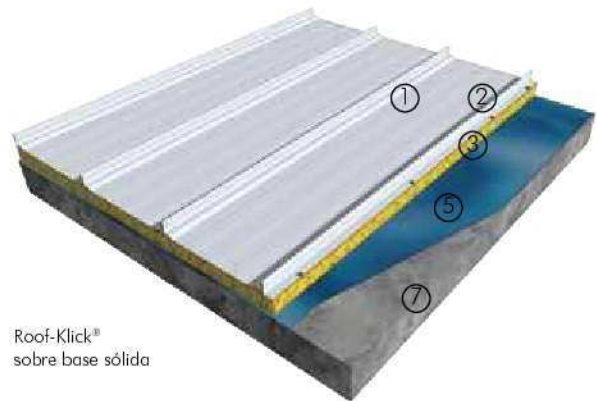


As soluções

O sistema Roof-Klick® é aplicável em todo o tipo de construção, sejam edifícios novos, sejam remodelações. O sistema adapta-se às mais complexas e rigorosas exigências técnicas da maioria dos projectos de edifícios.

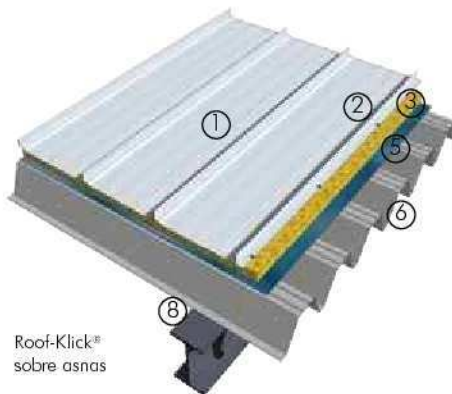
Por ser um sistema flexível e modelar onde as partes se conjugam e se adaptam entre si, Roof-Klick® pode com rigor responder às necessidades individuais de cada projecto, quer sejam, resistência à corrosão, redução/absorção acústica, térmica ou controlo de humidade.

As soluções construtivas do sistema são extremamente flexíveis permitindo a sua utilização em quase todos os suportes nomeadamente, madeira, betão, chapa perfilada, etc.

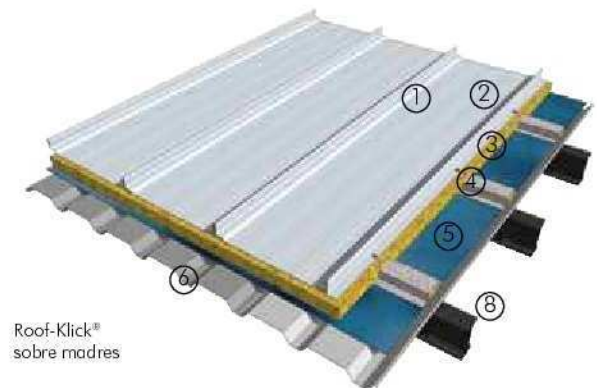


Roof-Klick® sobre base sólida

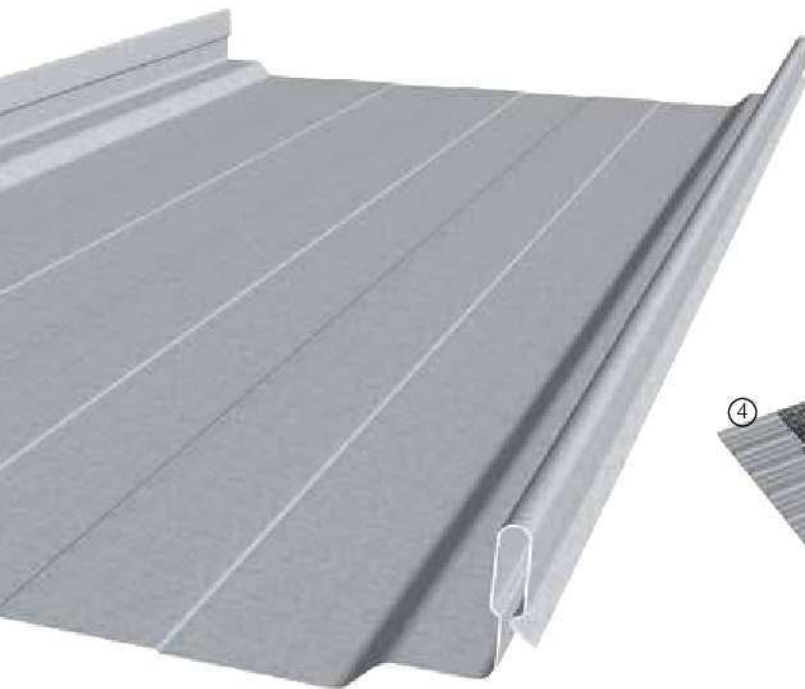
1. Bandeja Roof-Klick®
2. Fixadores
3. Isolamento
4. Perfil ómega
5. Barreira pára-vapor
6. Chapa base
7. Madeira/betão
8. Estrutura principal



Roof-Klick® sobre asnas



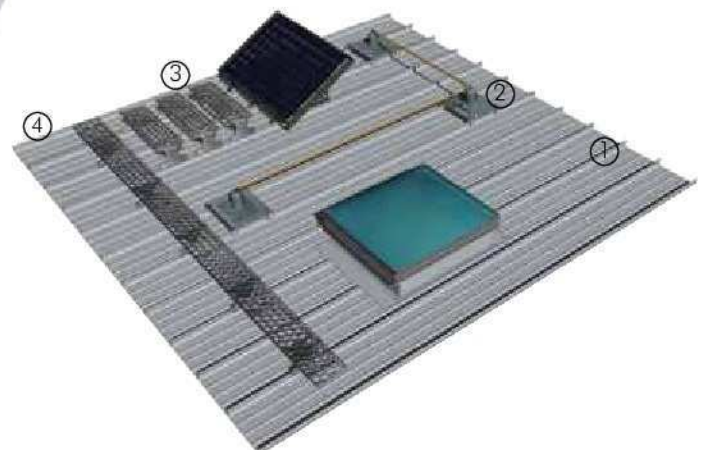
Roof-Klick® sobre madres



Elementos integráveis

No sistema Roof-Klick® é fácil a integração de elementos externos tais como passadeiras, painéis solares, linhas de vida clarabóias ou extractores de fumos.

Sem perfurar ou danificar o revestimento estes elementos são fixos por pressão ao rebordo das bandeja permitindo uma fácil, rápida e segura união.



1. Bandeja Roof-Klick® | 2. Linha de vida | 3. Degrau | 4. Passadeira



Linha de vida



Garra de apoio



Passadeira



Degrau

Montagem

O sistema Roof-Klick® é extremamente simples e rápido de aplicar.

A primeira bandeja é fixa, no afastamento correcto, por meio de fixador apropriado para o suporte, ao longo do relevo da aba longitudinal (1). A segunda é posicionada sobre a anterior na junta longitudinal (2) e ambas pressionadas metro a metro por pressão do pé (3) ou martelo de borracha. O fecho das bandejas está concluído (4).

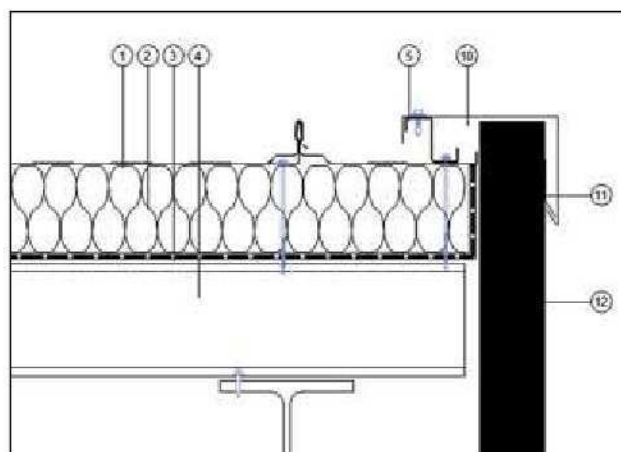
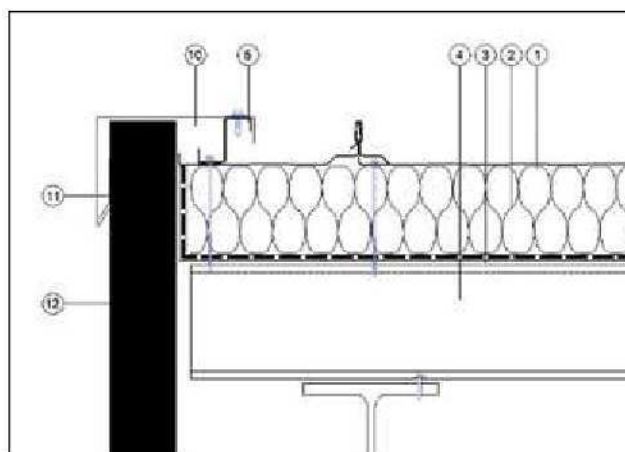
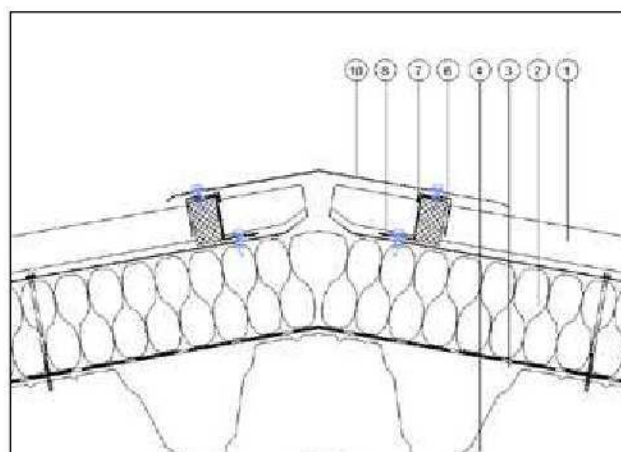
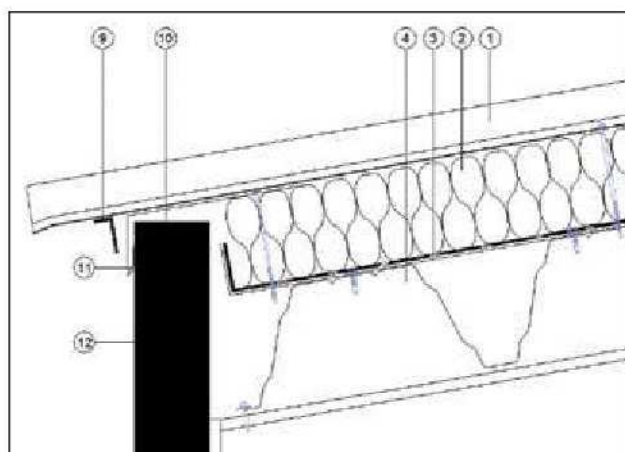
Na cumeeira e no beirado a base das bandejas Roof-Klick® são quinadas utilizando ferramenta manual própria.



Pormenores tipo

Os pormenores abaixo representam uma solução construtiva sobre chapa de grande vão assente em estrutura metálica de pilar e pórtico.

São meros exemplos de possíveis remates, não estando limitado o sistema Roof-Klick® a configurações geométricas base, excepção feita ao posicionamento dos componentes do sistema.



1. Bandeja Roof-Klick® | 2. Isolamento rígido | 3. Barreira pára-vapor | 4. Chapa de suporte | 5. Perfil "Z" | 6. Perfil "Corta-vento"
7. Vedante EPDM | 8. Perfil de apoio a corta-vento | 9. Perfil de beirado | 10. Remate | 11. Perfil de "engate" de remate | 12. Pano de fachada

Wulmet, Lda
Rua da Citela, 7
Terrugem
2705-869 Sintra
Portugal

Wulmet@gmail.com
www.wulmet.pt


Wulmet
Revestimentos Metálicos